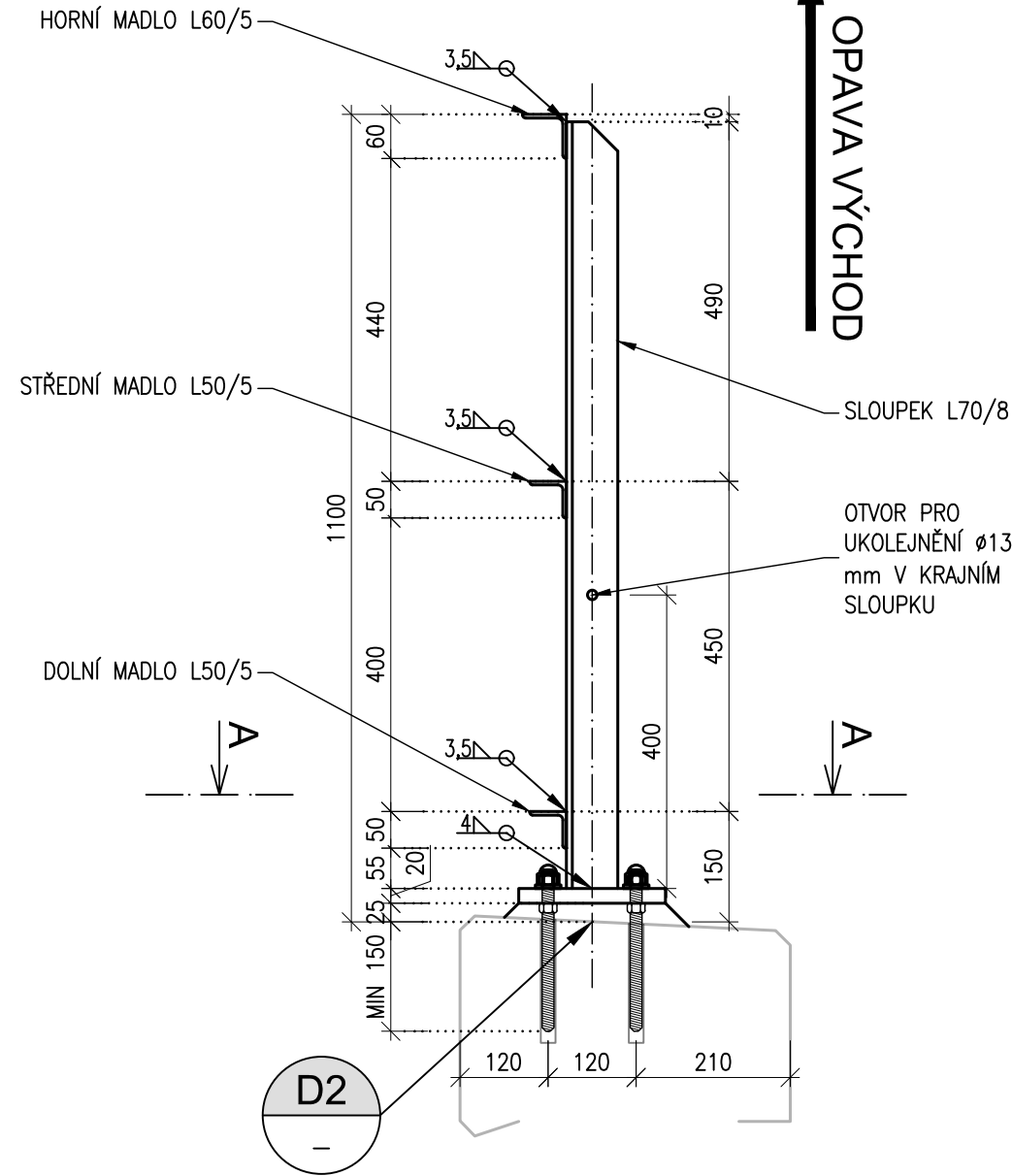


Údržba, opravy a odstraňování závad u SMT 2023 - PD propustků na TÚ 2251,2252 a 2253
SO 01.1 - Propustek v km 100,762
2.401 Výkres zábradlí na čelní zdi - výtok
M 1:25

PŘÍČNÝ ŘEZ B-B

1:10



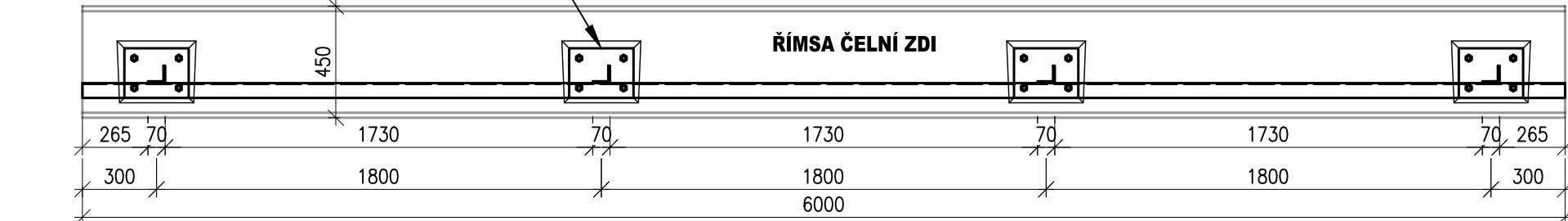
VÝKAZ OCELI PRO ZÁBRADLÍ NA ČELNÍ ZDI U VÝTOKU

PRVEK	DÉLKA	HMOTNOST [kg]		PLOCHA NÁTĚRU	
	CELKEM [m]	1bm	CELKEM	1 bm	CELKEM
L60/5	6,00	4,6	27,60	0,23	1,38
L50/5	12,00	3,80	45,60	0,19	2,28
L70/8	4,20	8,37	35,15	0,27	1,13
P20x200	1,04	31,40	32,66	0,25	0,26
CHEMICKÁ KOTVA M16 DL. 250 mm	4	1,58	6,32		
KOTEVNÍ MATICE M16		0,47	2,82		
REKTIKAFČNÍ MATICE M16		0,31	1,86		

SOUČET	152,01	5,05
SVARY (2%)	3,04	0,10
HMOTNOST KONSTRUKČNÍCH OCELI CELKEM	155,05 kg	5,16

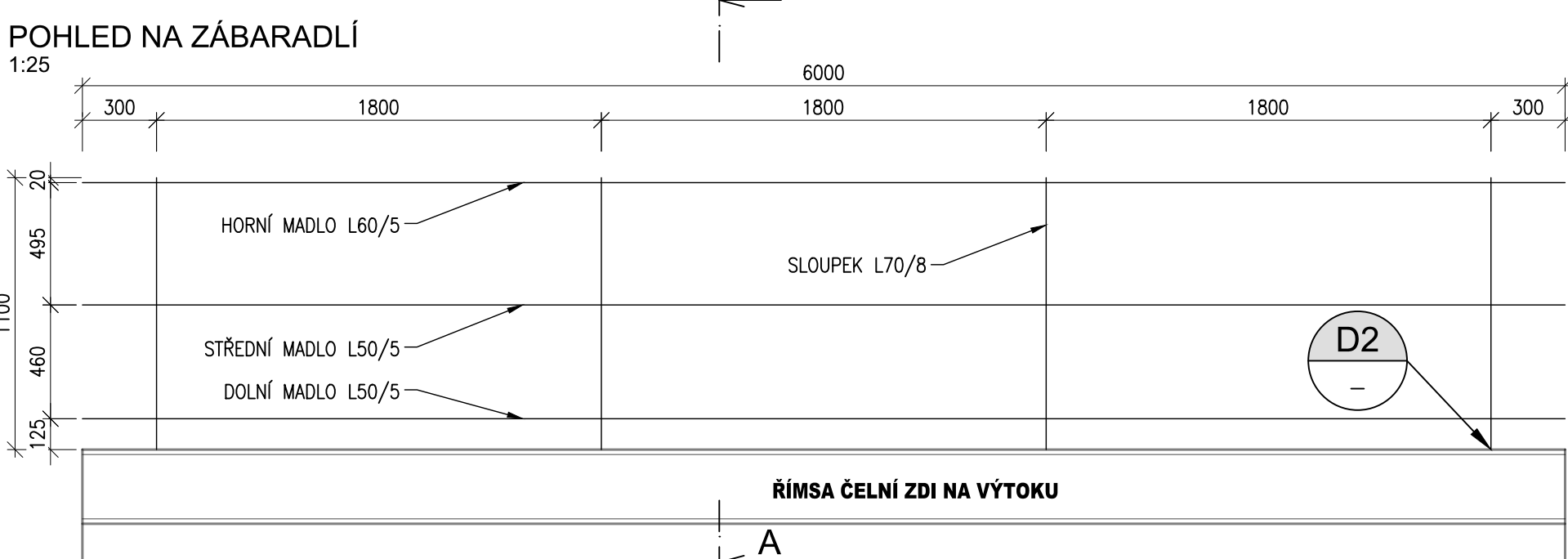
PŮDORYS

1:25



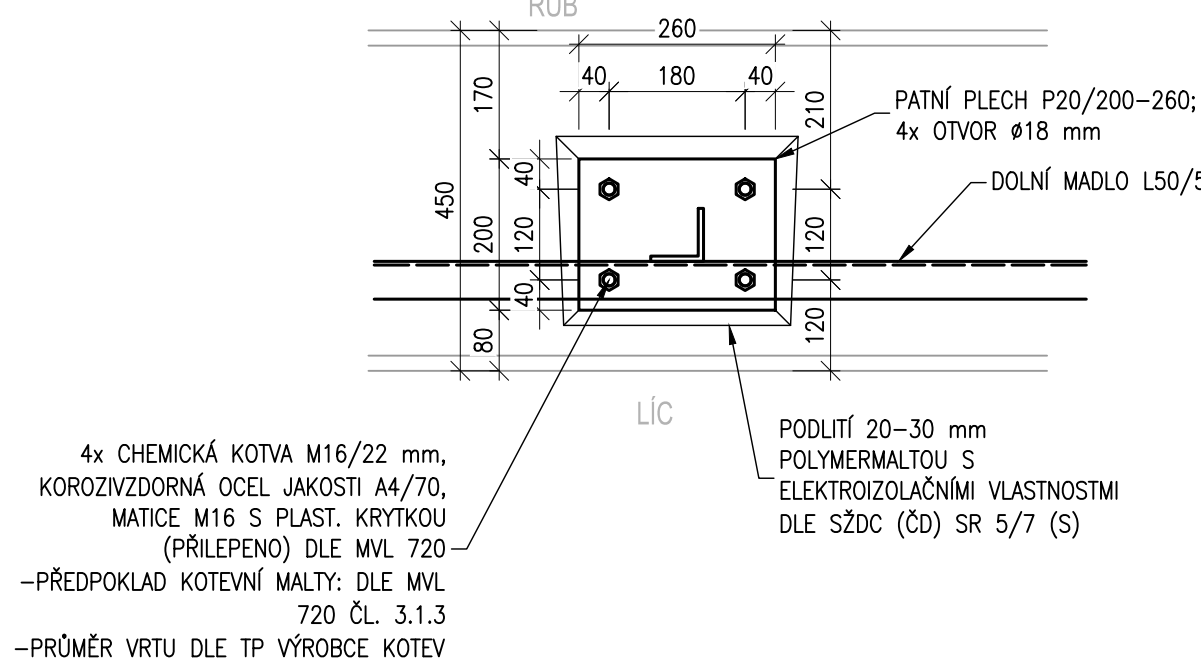
POHLED NA ZÁBARADLÍ

1:25



DETAIL D2 PŮDORYS KOTVENÍ

1:10



POZNÁMKA

- SLOUŽÍ JAKO PODKLAD PRO VÝROBNÍ DOKUMENTACI
- ZAOBLNĚNÍ HRAN BUDE PROVEDENO DLE ČSN EN ISO 12944-3
- VRCHNÍ NÁTĚR OCELI BUDE PROVEDEN V ODSTĚNU DB 503 modrá
- PŘED VÝROBOU ZÁBRADLÍ NUTNO ZAMĚŘIT PŘESNÝ SKLON A TVAR ŘÍMS
- ZÁBRADLÍ MUSÍ BÝT OSAZENO NA VYROVNANÝ POVRCH, VÝŠKA MADLA MUSÍ BÝT V KAŽDÉM MÍSTĚ min.1100mm OD POVRCHU ŘÍMSY.
- PATNÍ DESKA MUSÍ BÝT PODLITA POLYMERMALTOU tl.min.20mm O NÁSLEDUJÍCÍCH VLASTNOSTECH:
 - CHARAKTERISTICKÁ VÁLCOVÁ PEVNOST V TLAKU min.30MPa
 - MODUL PRUŽNOSTI min.33000MPa
 - MĚRNÝ ELEKTRICKÝ ODPOR min.1x10⁶Ωm

KOTEVNÍ ŠROUBY MUSÍ VYKAZOVAT NÁSLEDUJÍCÍ VLASTNOSTI:

- VELIKOST min.M16
- ÚNOSNOST V TAHU min.1,5kN
- ÚNOSNOST VE STŘIHU min.22kN (PRO 4 ŠROUBY/SLOUPEK) ZÁBRADLÍ)
- MĚRNÝ ELEKTRICKÝ ODPOR min.1x10⁶Ωm
- PROTIKOROZNÍ OCHRANA - ZINKOVÁNÍ PONOREM NEBO NEREZOVÉ PROVEDENÍ (A4)

VÝROBA KONSTRUKCE:

POŽADOVANÁ TŘÍDA PROVEDENÍ DLE TKP19: EXC2

VÝROBA DLE ČSN EN 1090-1+A1, ČSN EN 1090-2+ A1

MONTÁŽ DLE ČSN EN 1090-2+A1

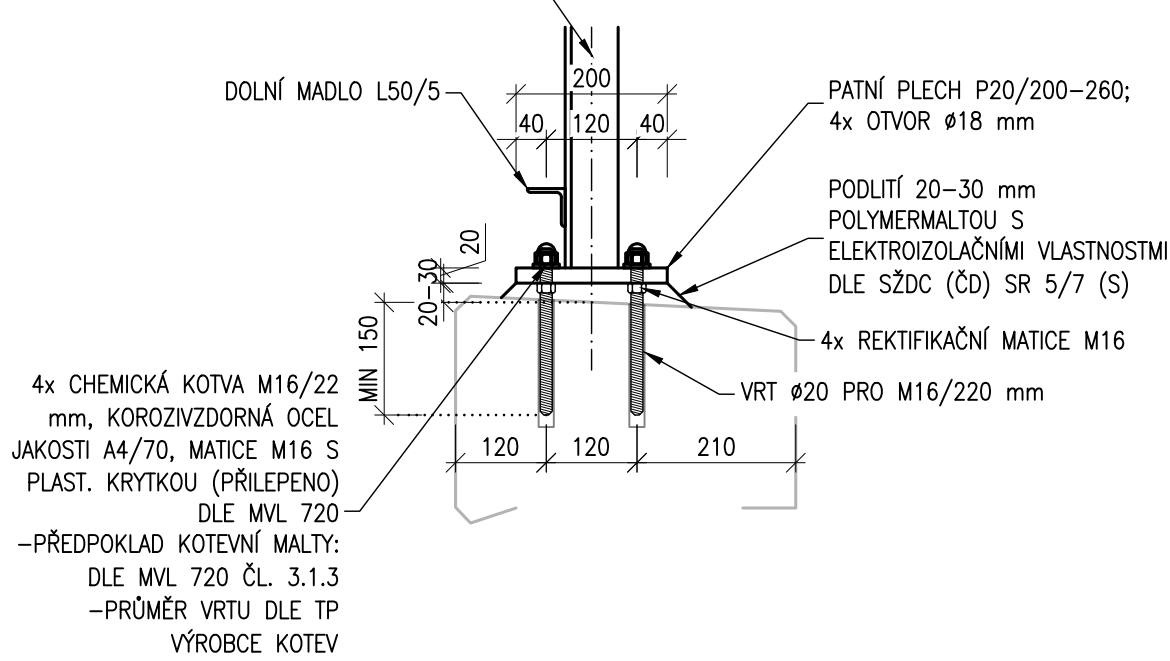
PKO KONSTRUKCE:

VIZ PŘÍLOHA TECHNICKÁ ZPRÁVA

- ŽÁROVÉ ZINKOVÁNÍ PONOREM + ONS 92

DETAIL KOTVENÍ

1:10



Jiná ověření:		Paré:	
Orientační schéma:		Razítko oprávněné osoby:	
Revize:		Datum:	
000		20.11.2023	
Popis:		Kontroloval:	
Definitivní odevzdání dokumentace		Ing. Radomír Hanák	
Stavebník/Investor:		Správa železnic, státní organizace	
Adresa:		Dlážděná 1003/7, 110 00 Praha 1	
Zástupce investora:		Oblastní ředitelství Ostrava	
Adresa:		Muglinovská 1038/5, 702 00 Ostrava	
Zhotovitel díla:		SUDOP BRNO, spol. s r. o.	
Adresa:		Kounicova 688/26, 611 36 Brno	
Kontakt:		T: +420 972625804 E: sudop@sudop-brno.cz	
Zhotovitel části/objektu:		Dopravní projektování, spol. s r. o.	
Adresa:		28. října 3388/111, 702 00 Moravská Ostrava	
Kontakt:		T: +420 595 155 011 E: ostrava@dopravniprojektovani.cz	
Hlavní projektant (HIP):		Ing. Radomír Hanák	
Specialista:		Ing. Radomír Hanák	
Název stavby/akce:		Údržba, opravy a odstraňování závad u SMT 2023 - PD propustků na TÚ 2251, 2252 a 2253	
Označení investora:		S635210030	
Zakázka:		23082-01	
Název části:		Mosty, propustky a zdi	
Označení části:		D.2.1.4	
Název objektu/díle části:		Propustek v km 100,762	
Označení objektu/komplexu:		SO 01.1	
Název přílohy:		Výkres zábradlí na čelní zdi - výtok	
Číslo přílohy (typ/pořadí):		2. 401	
Název díle části přílohy:		Zpracovatel přílohy:	
Odpovědný projektant:		Ing. Denis Ujházy	
Ing. Radomír Hanák		Měřítko:	
Kraj:		1:25	
Moravskoslezský		Formáty:	
Katastrální území:		4 x A4	
Skrochovice [613142]		TUDU:	
2252 08		Smluvní datum zpracování:	
Označení investora:		11/2023	
Stupeň dokumentace:		Část:	
S 1 0 3 5 2 1 0 0 3 0		D 2 1 4 X	
P D P S		S 0 0 1 X X X X	
[Prostor pro další informace]		1 X	
		2	
		4 0 1	
		0 0 0	